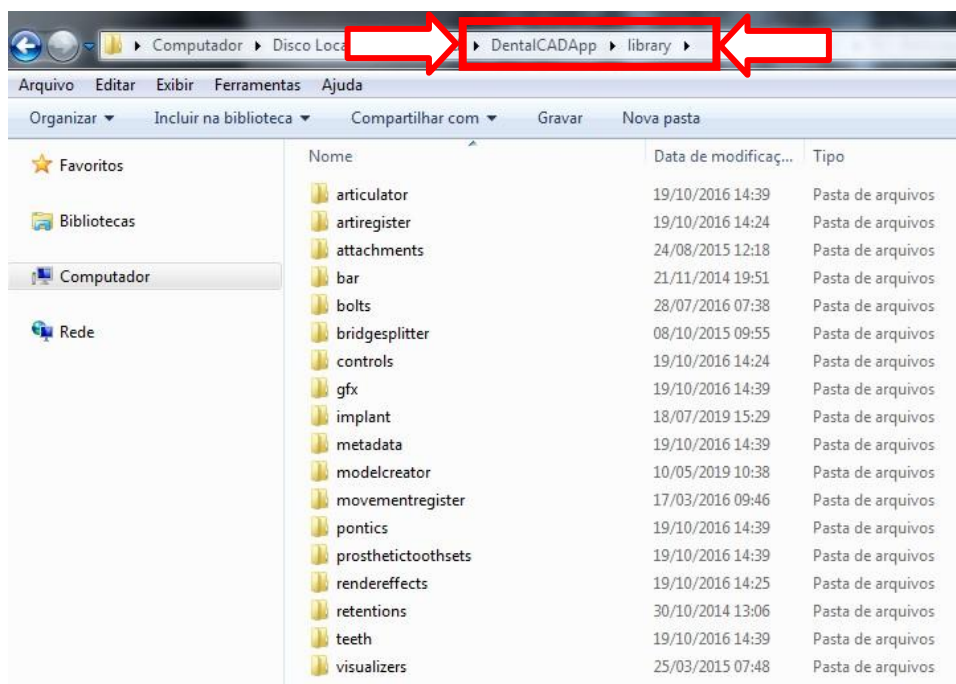
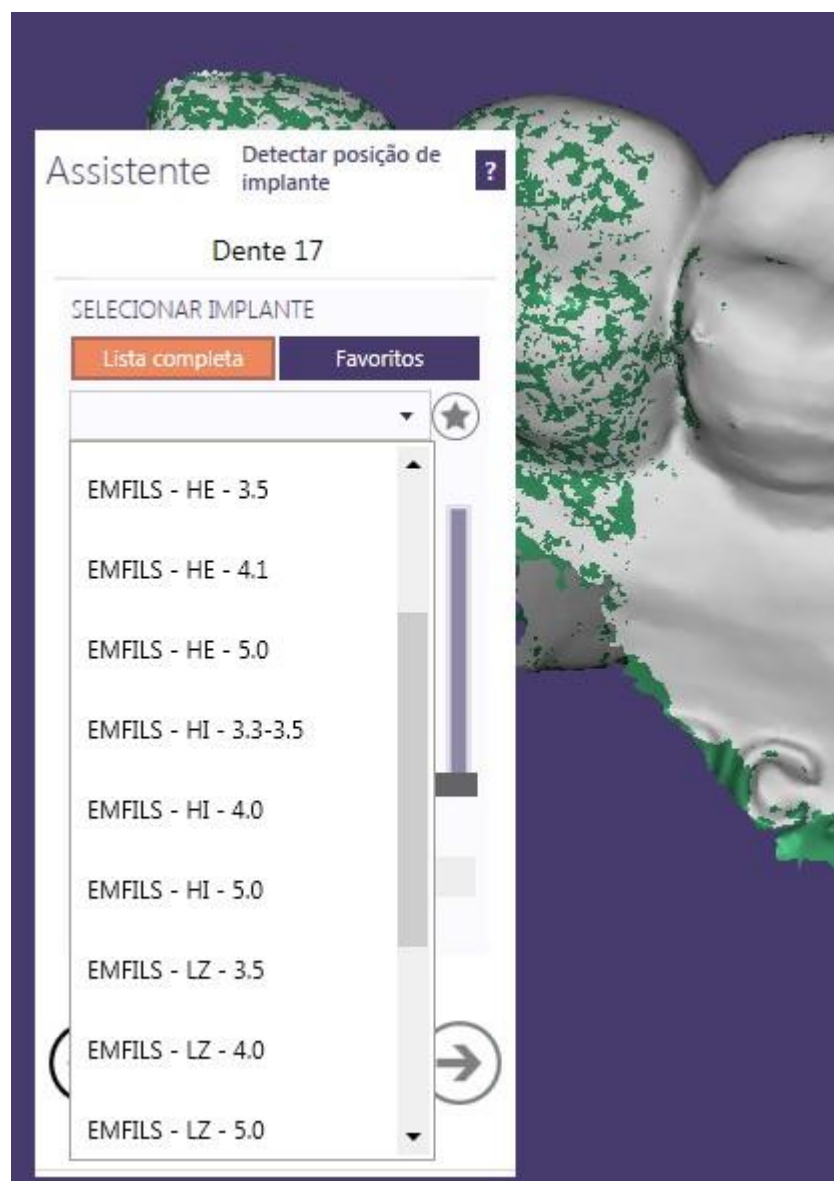


Os implantes **AllPrime Select** são fabricados pela Emfils Ind. e Com. de Produtos Odontológicos. Por isso, ao acessar a biblioteca, os implantes estarão identificados como **EMFILS**.

1. Baixar e salvar a biblioteca Exocad no sistema, em um diretório de sua preferência, por exemplo em "Desktop":
2. Colar o arquivo .rar e descompactar em um diretório de sua preferência, por exemplo em "Desktop", e será extraída a pasta: "AllPrime-Exocad".
3. Antes de iniciar a instalação, realizar o backup da biblioteca antiga e depois removê-la do sistema.
4. Copiar todas as pastas que estão em "AllPrime-Exocad", e colar no diretório de instalação do EXOCAD: "... / DentalCADApp / library".



5. Iniciar o Exocad com um novo projeto e verificar se a biblioteca foi carregada corretamente:



NOTA: Ao iniciar um novo projeto e selecionar a biblioteca **ALLPRIME-EXOCAD**, caso receba um aviso (WARNING – UNOFFICIAL EXTENSION OF IMPLANT LIBRARY) dizendo que a mesma é uma versão não oficial, clique em Cancelar (**CANCEL**) e depois em SIM (**YES**).

